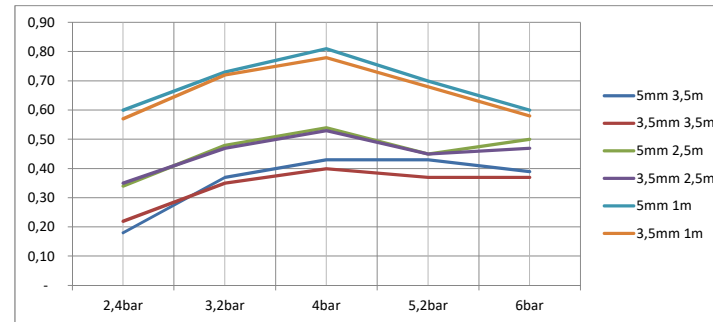
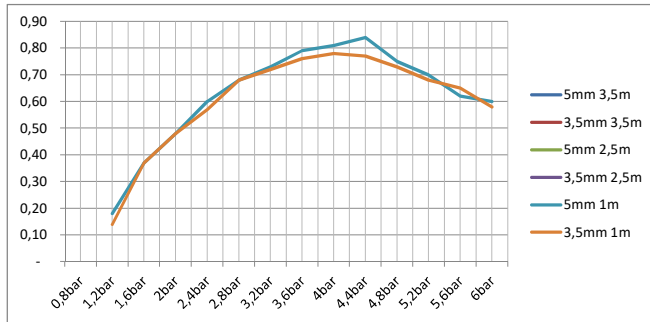
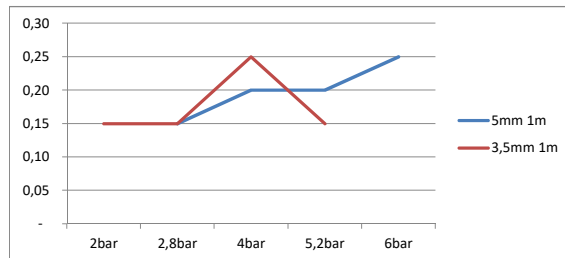


Ejectortest		Amount of water per minute as a function of lifting height and preasure													
Nozzle	Height	0,8bar	1,2bar	1,6bar	2bar	2,4bar	2,8bar	3,2bar	3,6bar	4bar	4,4bar	4,8bar	5,2bar	5,6bar	6bar
5mm	3,5m					0,18		0,37		0,43			0,43		0,39
3,5mm	3,5m					0,22		0,35		0,40			0,37		0,37
5mm	2,5m					0,34		0,48		0,54			0,45		0,50
3,5mm	2,5m					0,35		0,47		0,53			0,45		0,47
5mm	1m		0,18	0,37	0,48	0,60	0,68	0,73	0,79	0,81	0,84	0,75	0,70	0,62	0,60
3,5mm	1m		0,14	0,37	0,48	0,57	0,68	0,72	0,76	0,78	0,77	0,73	0,68	0,65	0,58

Ejectortest		Amount of water per minute as a function of lifting height and preasure					
Nozzle	Hight	2,4bar	3,2bar	4bar	5,2bar	6bar	
5mm	3,5m	0,18	0,37	0,43	0,43	0,39	
3,5mm	3,5m	0,22	0,35	0,40	0,37	0,37	
5mm	2,5m	0,34	0,48	0,54	0,45	0,50	
3,5mm	2,5m	0,35	0,47	0,53	0,45	0,47	
5mm	1m	0,60	0,73	0,81	0,70	0,60	
3,5mm	1m	0,57	0,72	0,78	0,68	0,58	



Ejectortest		Amount of oil per minute as a function of lifting height and preasure, +20 grad				
Nozzle	Height	2bar	2,8bar	4bar	5,2bar	6bar
5mm	3,5m					
3,5mm	3,5m					
5mm	2,5m					
3,5mm	2,5m					
5mm	1m		0,15	0,20	0,20	0,25
3,5mm	1m	0,15	0,15	0,25	0,15	



Ejectortest		Amount of oil per minute as a function of lifting height and preasure, -18 grader			
Nozzle	Height	2,8bar	4bar	5,2bar	6bar
5mm	3,5m				
3,5mm	3,5m				
5mm	2,5m				
3,5mm	2,5m				
5mm	1m	0,05	0,10	0,10	0,05
3,5mm	1m	0,05	0,05	0,10	0,10

